

---

<b>Station</b>	<b>PAPETERIE DE LANCEY</b>
<b>Maître d'ouvrage</b>	PAPETERIES DE LANCEY
<b>Exploitant</b>	PAPETERIES DE LANCEY
<b>Commune d'implantation</b>	VILLARD BONNOT
<b>Type de station</b>	papeterie

---

**EPANDAGES 2006 :**

<b>Prestataire</b>	TVD
<b>Nombre d'agriculteurs utilisateurs</b>	26
<b>Surface d'épandage</b>	284,0 ha
<b>Quantité épandue en tonnes brutes</b>	6 096 t
<b>% de matière sèche</b>	41,2 %
<b>Quantité épandue en tonnes de matière sèche</b>	2 570 t MS
<b>Dose moyenne en tonnes de matière sèche /ha</b>	9,0 t MS/ha
<b>Dose moyenne d'azote apportée par les boues</b>	69 kg N/ha
<b>Dose moyenne de CaO apportée par les boues</b>	2 761 kg CaO/ha
<b>% épandu hors période directive nitrates</b>	7 %
<b>Nombre d'analyses de boues : valeur agronomique</b>	6
<b>Nombre d'analyses de boues : ETM</b>	6
<b>Nombre d'analyses de boues : CTO</b>	6
<b>Nombre de parcelles avec boues en 2006 non cartographiées</b>	1

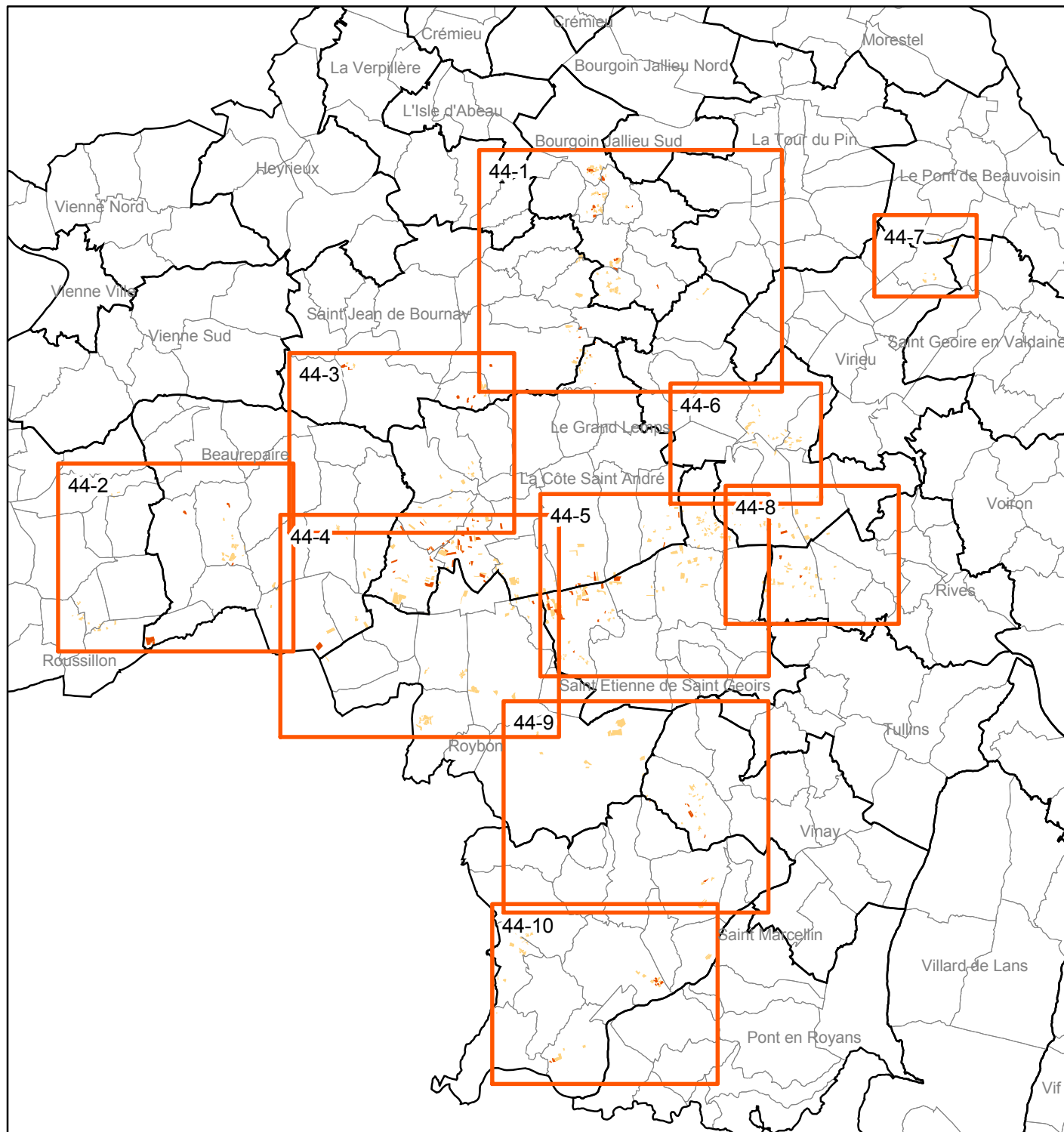
Observations :

**Communes ayant reçu des boues :**

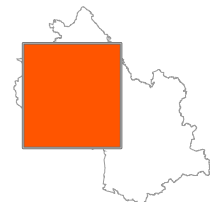
SAINT VERAND	BALBINS
LIEUDIEU	BEAUREPAIRE
MOISSIEU SUR DOLON	MEYRIE
MURINAIS	BOURGOIN JALLIEU
NIVOLAS VERMELLE	LE GRAND LEMPS
PAJAY	CHAMPIER
PENOL	CHATEAUVILAIN
SAINT HILAIRE DE LA COTE	CHATENAY
IZEAUX	CHATTE
SAINT SIMEON DE BRESSIEUX	LA COTE SAINT ANDRE
JARCIEU	ECLOSE
VARACIEUX	FARAMANS
VILLENEUVE DE MARC	LES EPARRES
SAINT HILAIRE DU ROSIER	BELLEGARDE POUSSIEU
BREZINS	CHATONNAY





Type de boues : papeterie

Carte N° 44



1:350 000

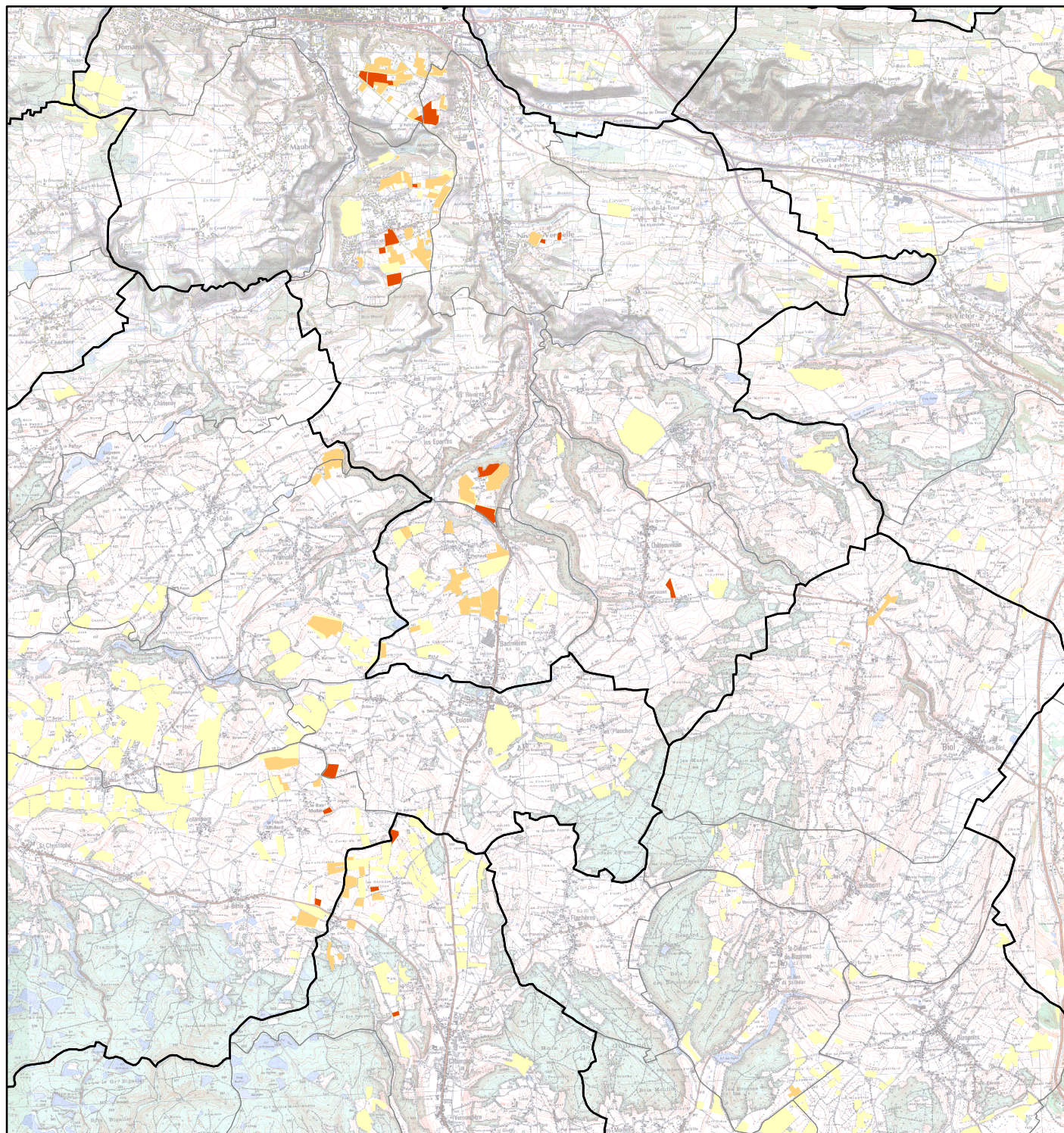


-  Parcelles épandues par la station l'année en cours
-  Parcelles épandues par la station les années précédentes
-  Parcelles ayant reçu des épandages d'autres stations
-  Station d'épuration (données CGI)







Type de boues : papeterie

Carte N° 44-1



1:80 000

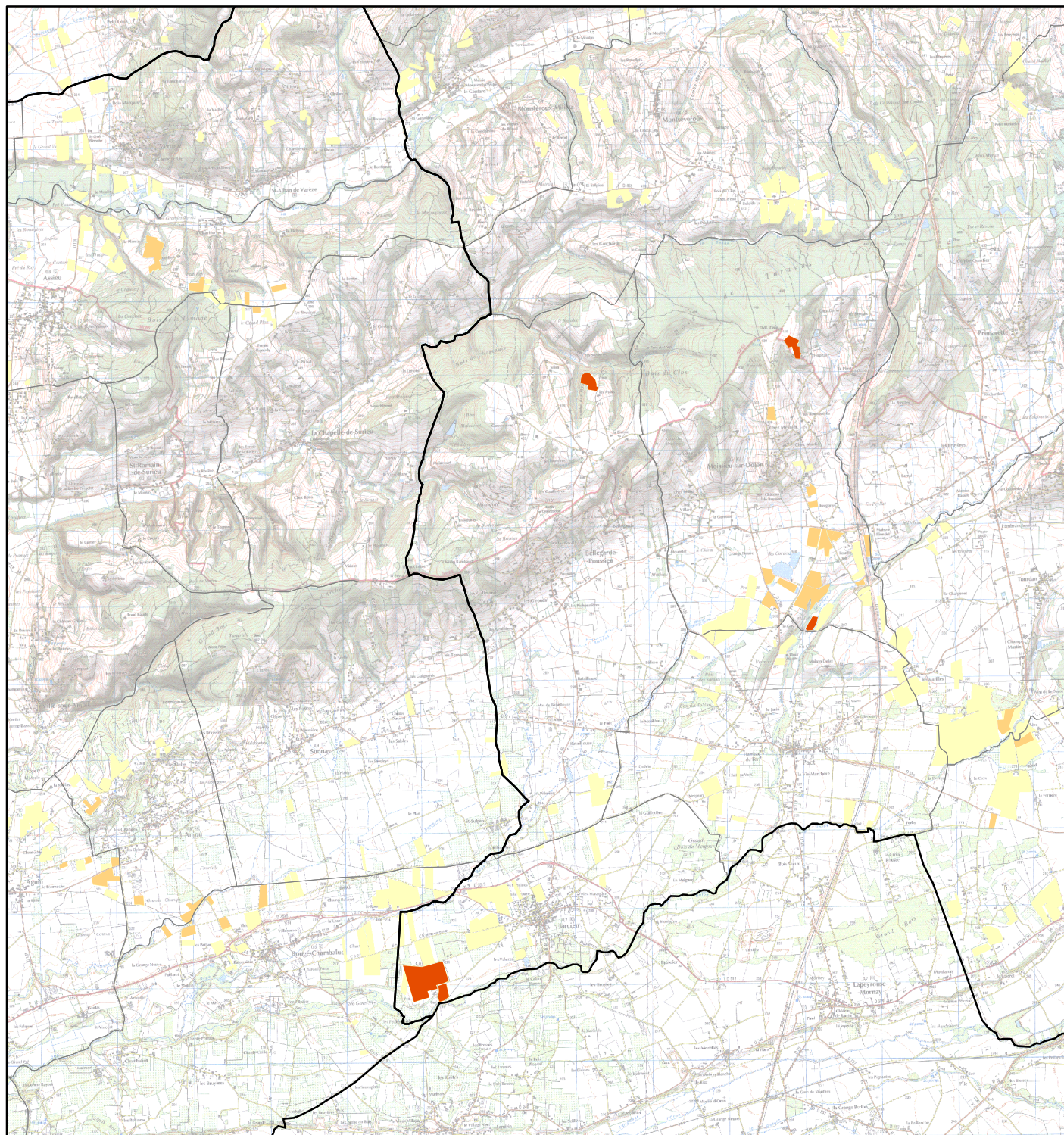


-  Parcelles épandues par la station l'année en cours
-  Parcelles épandues par la station les années précédentes
-  Parcelles ayant reçu des épandages d'autres stations
-  Station d'épuration (données CGI)







Type de boues : papeterie

Carte N° 44-2



1:75 000

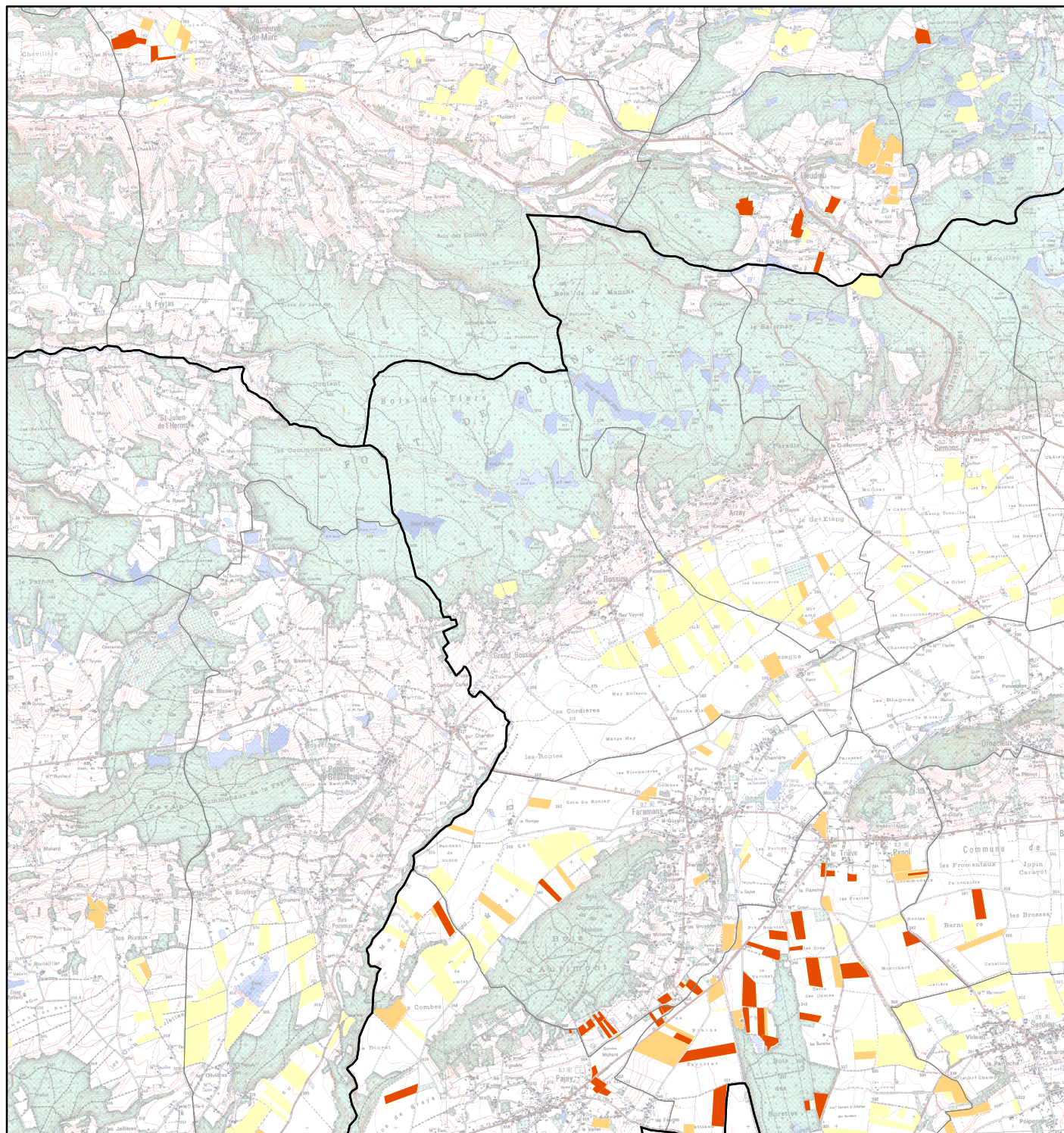


-  Parcelles épandues par la station l'année en cours
-  Parcelles épandues par la station les années précédentes
-  Parcelles ayant reçu des épandages d'autres stations
-  Station d'épuration (données CGI)







Type de boues : papeterie

Carte N° 44-3



1:65 000

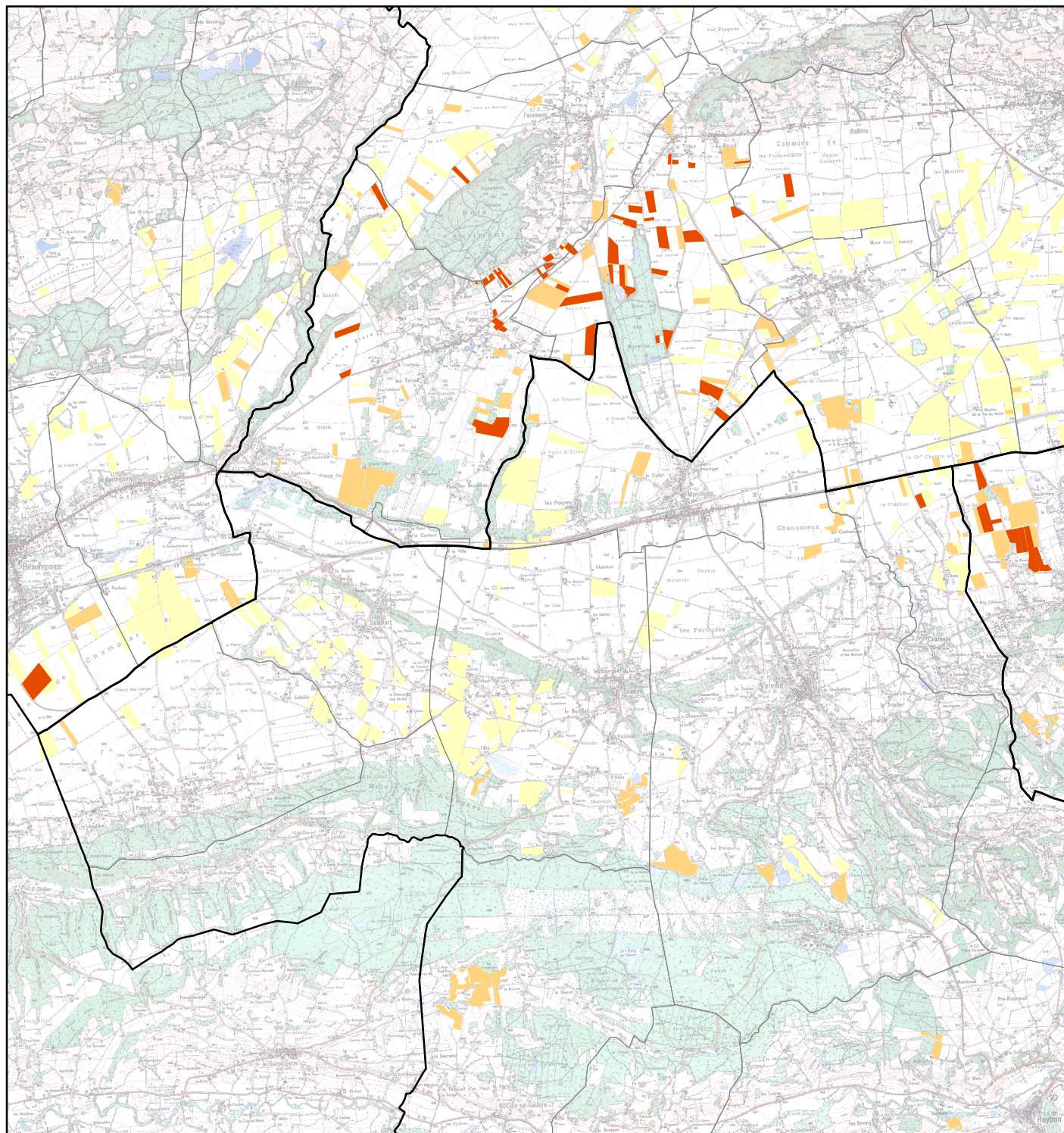


-  Parcelles épandues par la station l'année en cours
-  Parcelles épandues par la station les années précédentes
-  Parcelles ayant reçu des épandages d'autres stations
-  Station d'épuration (données CGI)







Type de boues : papeterie

Carte N° 44-4



1:85 000

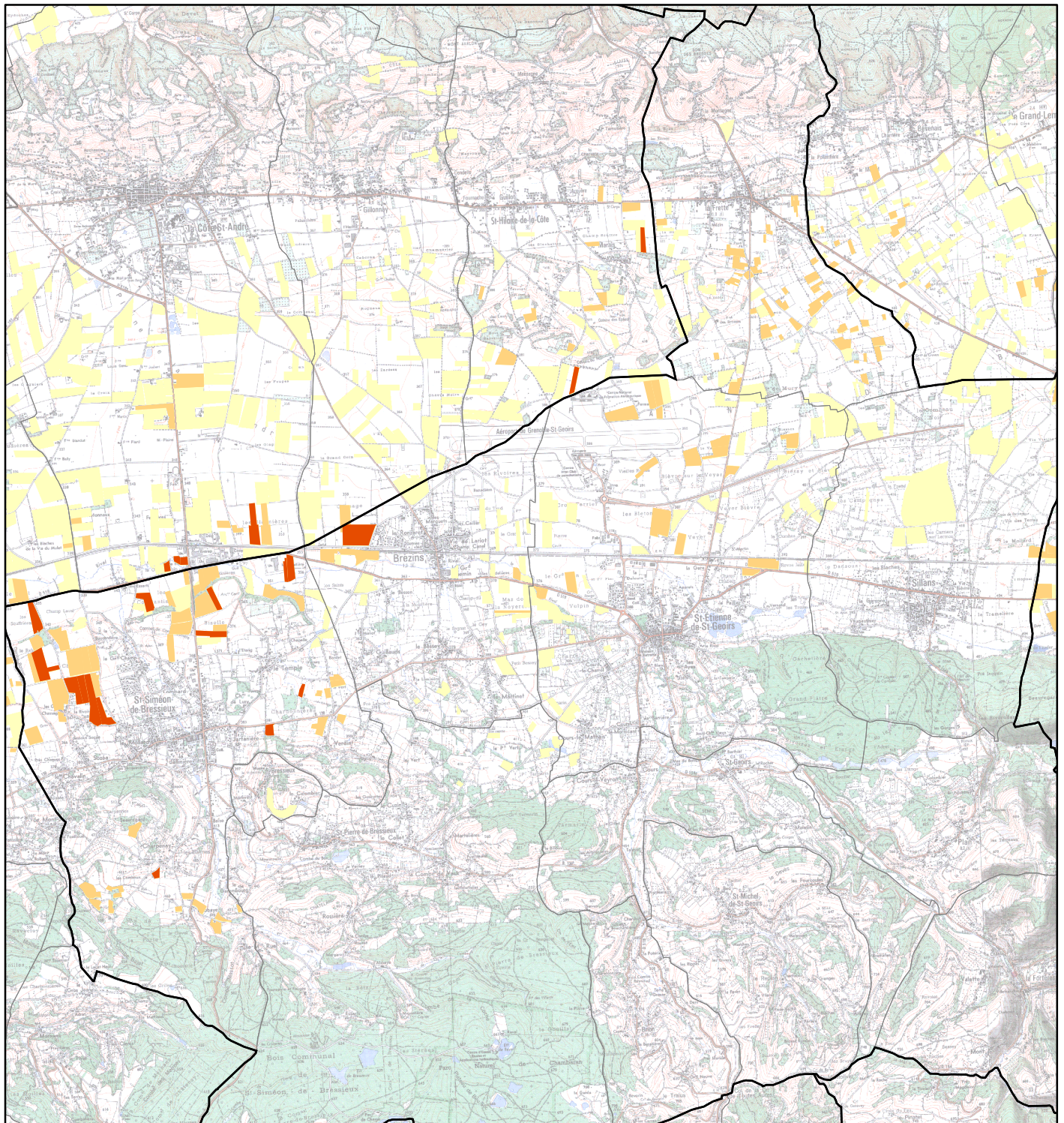


-  Parcelles épandues par la station l'année en cours
-  Parcelles épandues par la station les années précédentes
-  Parcelles ayant reçu des épandages d'autres stations
-  Station d'épuration (données CGI)







Type de boues : papeterie

Carte N° 44-5



1:75 000

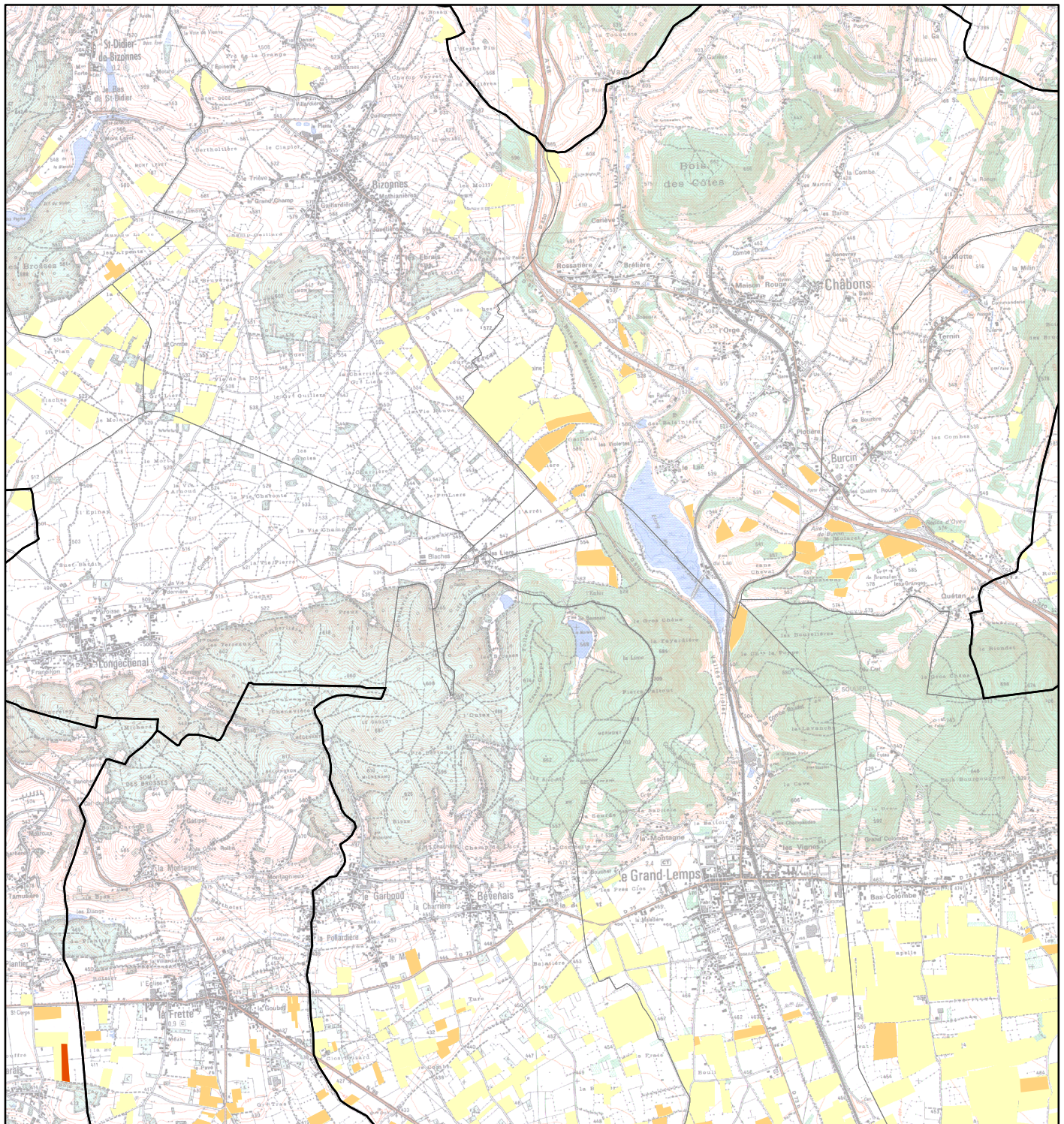


-  Parcelles épandues par la station l'année en cours
-  Parcelles épandues par la station les années précédentes
-  Parcelles ayant reçu des épandages d'autres stations
-  Station d'épuration (données CGI)







Type de boues : papeterie

Carte N° 44-6



1:50 000

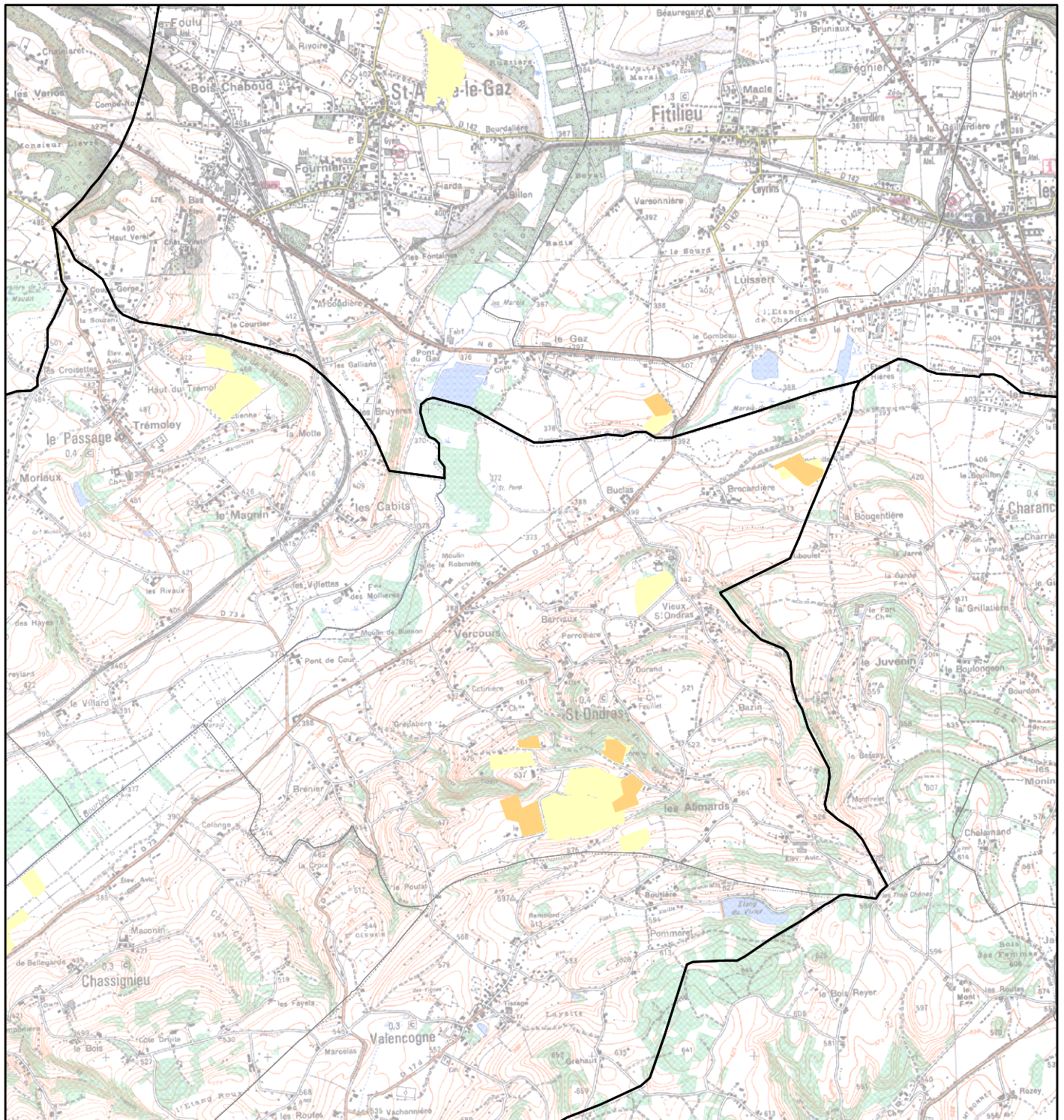


-  Parcelles épandues par la station l'année en cours
-  Parcelles épandues par la station les années précédentes
-  Parcelles ayant reçu des épandages d'autres stations
-  Station d'épuration (données CGI)







Type de boues : papeterie

Carte N° 44-7



1:35 000

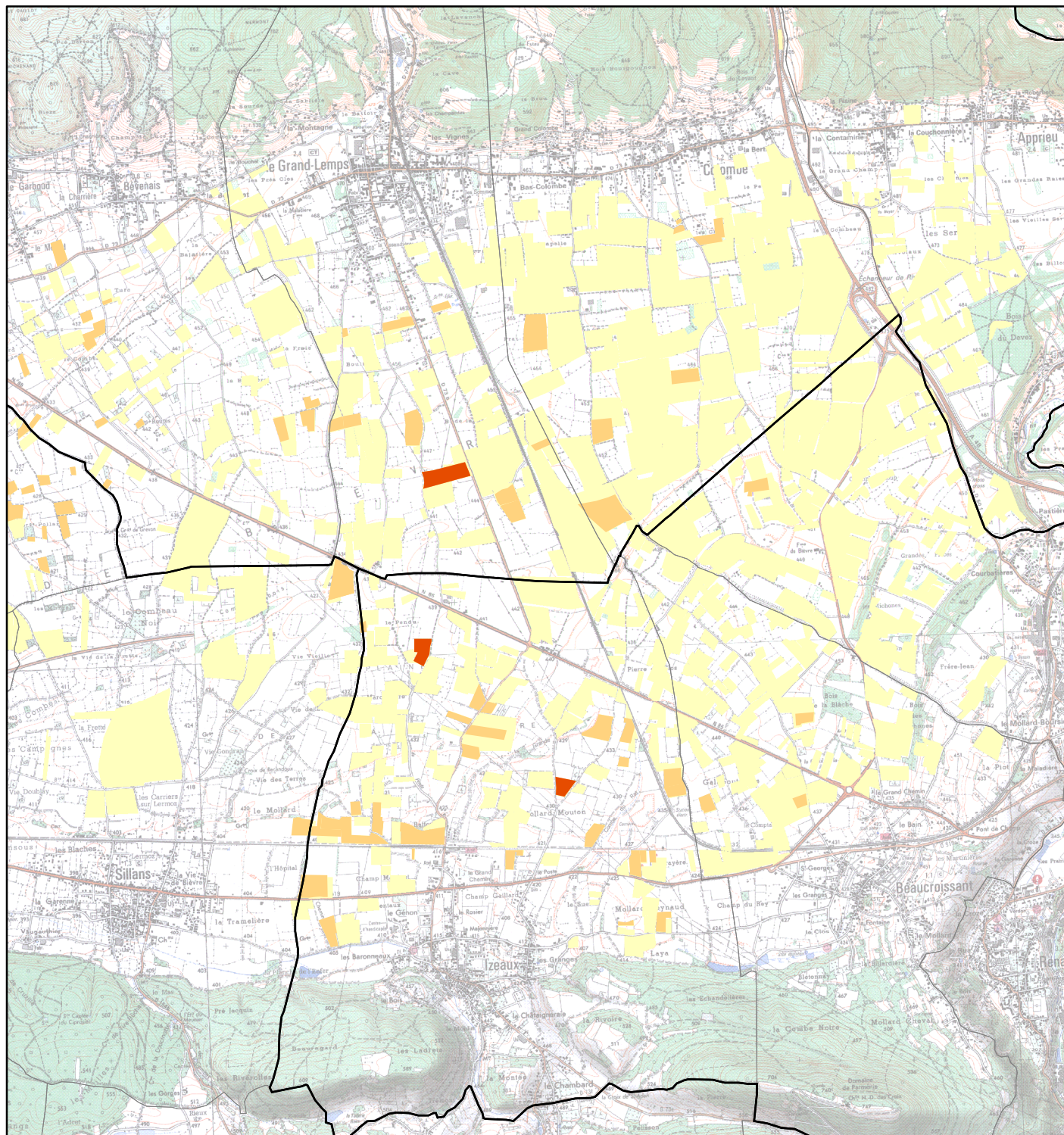


-  Parcelles épandues par la station l'année en cours
-  Parcelles épandues par la station les années précédentes
-  Parcelles ayant reçu des épandages d'autres stations
-  Station d'épuration (données CGI)







Type de boues : papeterie

Carte N° 44-8



1:50 000

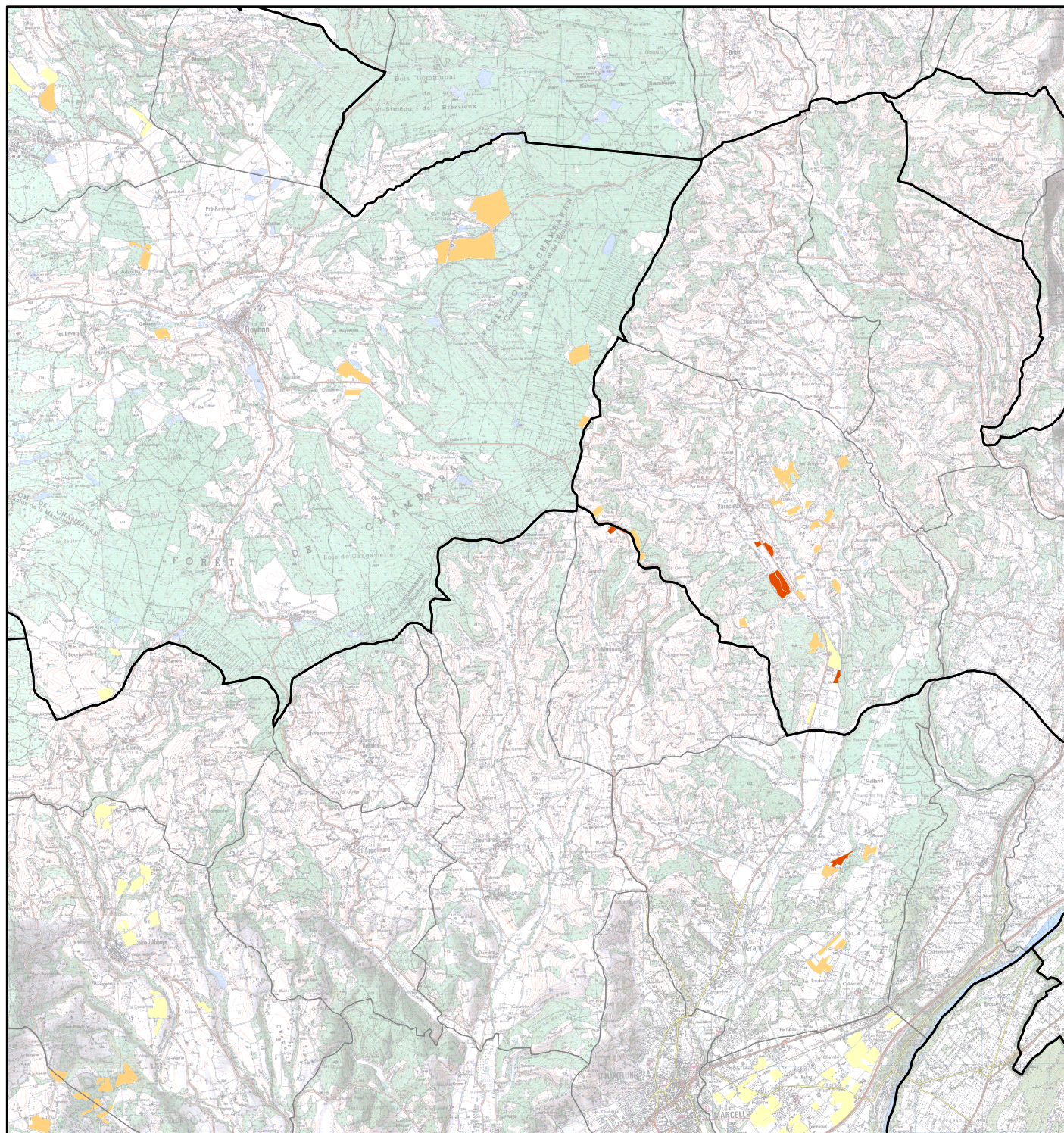


-  Parcelles épandues par la station l'année en cours
-  Parcelles épandues par la station les années précédentes
-  Parcelles ayant reçu des épandages d'autres stations
-  Station d'épuration (données CGI)







Type de boues : papeterie

Carte N° 44-9



1:85 000

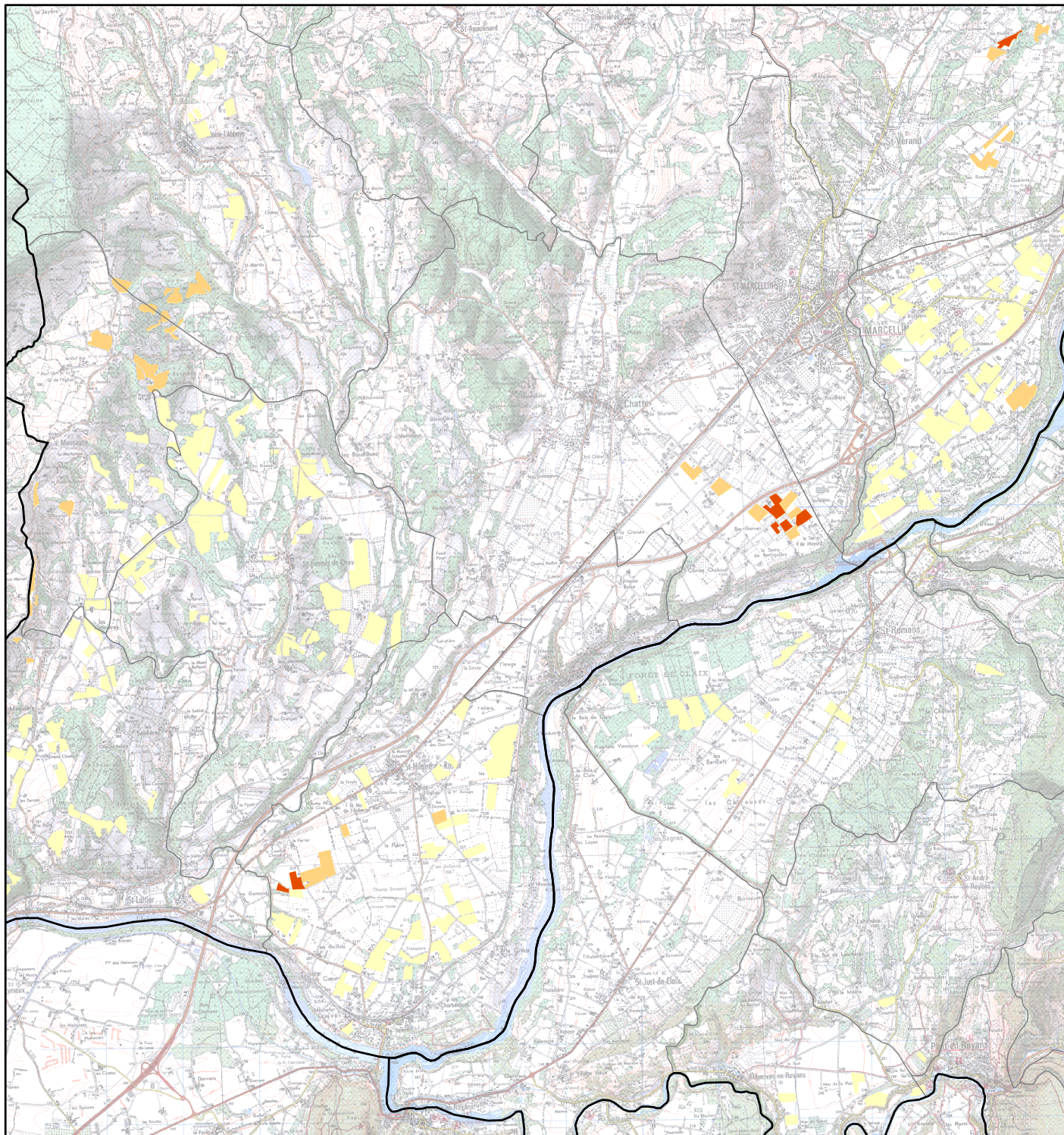


-  Parcelles épandues par la station l'année en cours
-  Parcelles épandues par la station les années précédentes
-  Parcelles ayant reçu des épandages d'autres stations
-  Station d'épuration (données CGI)







Type de boues : papeterie

Carte N° 44-10



1:75 000



-  Parcelles épandues par la station l'année en cours
-  Parcelles épandues par la station les années précédentes
-  Parcelles ayant reçu des épandages d'autres stations
-  Station d'épuration (données CGI)